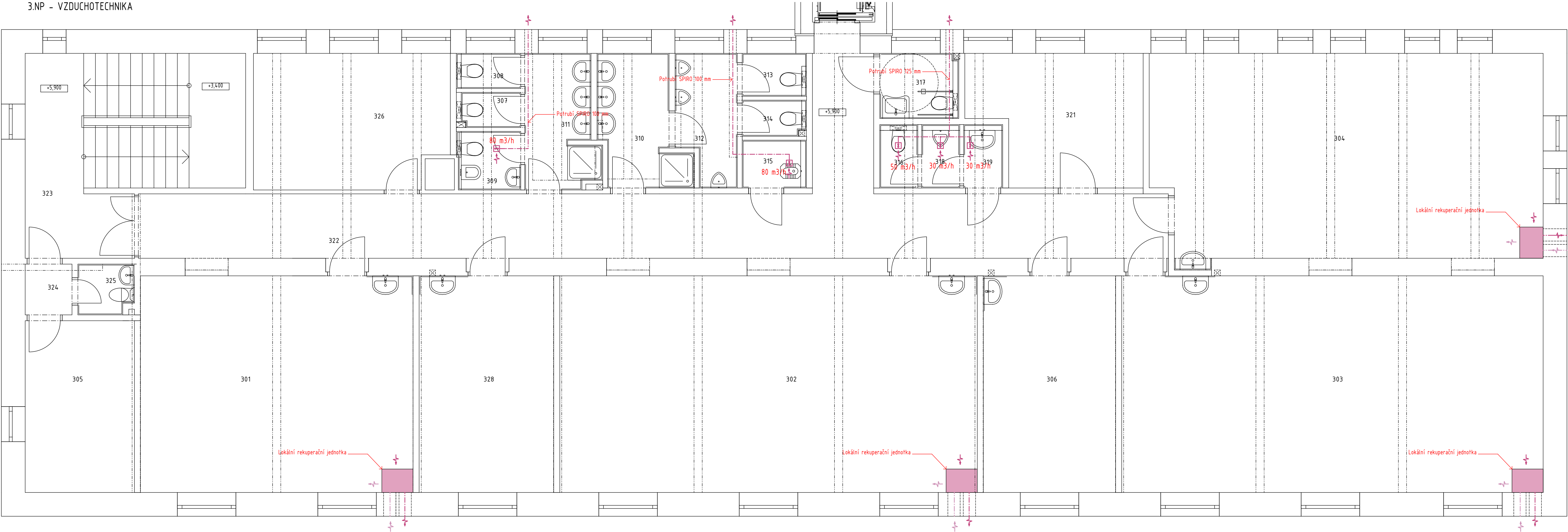
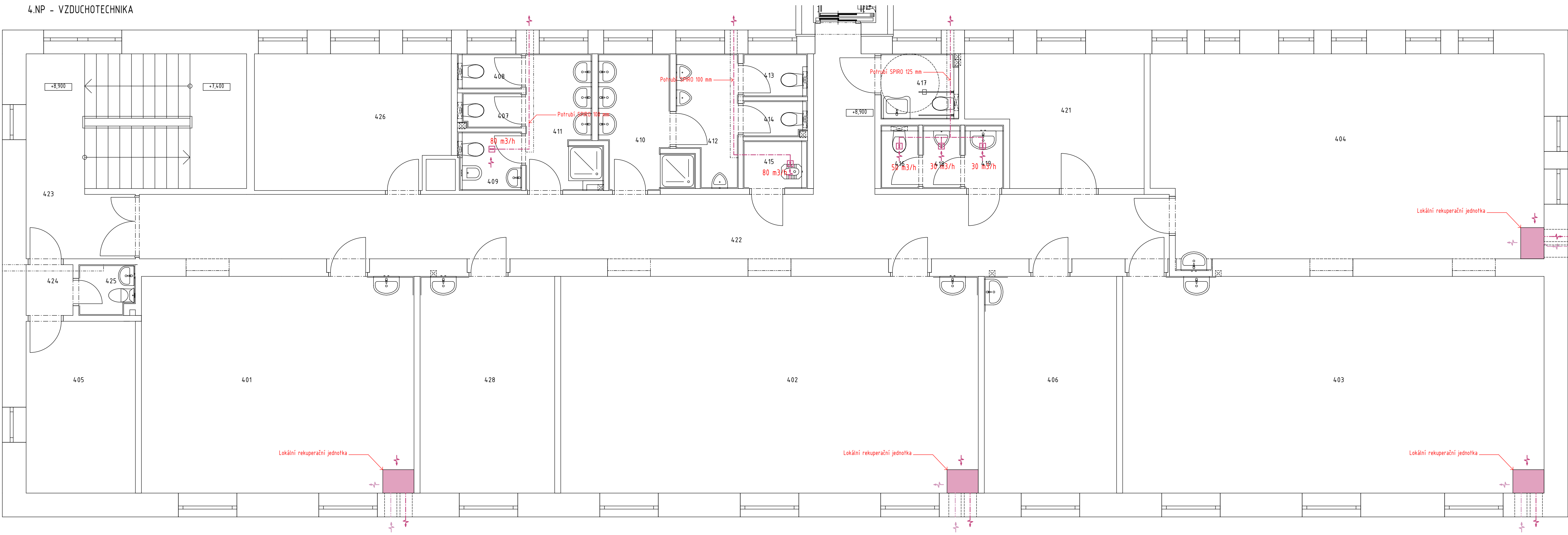


3.NP - VZDUCHOTECHNIKA



Tabulka místností 3.NP					
Č.	Název místnosti	Plocha [m2]	Nákladní vrstva	Povrchová úprava zdí	Povrchová úprava stropu
301	Učebna	39,07	S1-Linoleum	Omítka	Akustický podhled
302	Učebna	59,39	S1-Linoleum	Omítka	Akustický podhled
303	Učebna	59,94	S1-Linoleum	Omítka	Akustický podhled
304	Učebna	51,85	S1-Linoleum	Omítka	Akustický podhled
305	Sklad	12,32	S1-Linoleum	Omítka	Omítka
306	Kabinet	18,81	S1-Linoleum	Omítka	Omítka
307	WC dívky	1,48	S2-Keramická dlažba	Keramický obklad	Omítka
308	WC dívky	1,48	S2-Keramická dlažba	Keramický obklad	Omítka
309	Hyg. kabinka	2,43	S2-Keramická dlažba	Keramický obklad	Omítka
310	Umyvárna chl.	6,67	S2-Keramická dlažba	Keramický obklad	Omítka
311	Umyvárna dívky	6,22	S2-Keramická dlažba	Keramický obklad	Omítka
312	Pisoár chl.	4,79	S2-Keramická dlažba	Keramický obklad	Omítka
313	WC chl.	1,81	S2-Keramická dlažba	Keramický obklad	Omítka
314	WC chl.	1,53	S2-Keramická dlažba	Keramický obklad	Omítka
315	Úklid	1,98	S2-Keramická dlažba	Keramický obklad	Omítka
316	WC ped.	1,54	S2-Keramická dlažba	Keramický obklad	Omítka
317	WC invalida	3,39	S2-Keramická dlažba	Keramický obklad	Omítka
318	Pisoár ped.	1,58	S2-Keramická dlažba	Keramický obklad	Omítka
319	Předsíňka ped.	1,63	S2-Keramická dlažba	Keramický obklad	Omítka
320	Sklad	13,83	S1-Linoleum	Omítka	Omítka
322	Chodba	50,97	S2-Keramická dlažba	Omítka	Omítka
323	Schodiště	24,34	Terazzo stávající	Omítka	Omítka
324	Chodba	1,56	S1-Linoleum	Omítka	Omítka
325	WC	1,89	S1-Linoleum	Omítka	Omítka
326	Sálna	17,00	S1-Linoleum	Omítka	Omítka
327	Výťah	3,12	PVC	Eloxovaný hliník	Eloxovaný hliník
328	Kabinet	19,15	S1-Linoleum	Omítka	Omítka
		409,71 m²			

4.NP - VZDUCHOTECHNIKA



Tabulka místností 4.NP					
Č.	Název místnosti	Plocha [m2]	Nákladní vrstva	Povrchová úprava zdí	Povrchová úprava stropu
401	Učebna	39,07	S1-Linoleum	Omítka	Akustický podhled
402	Učebna	59,39	S1-Linoleum	Omítka	Akustický podhled
403	Učebna	59,94	S1-Linoleum	Omítka	Akustický podhled
404	Učebna	51,83	S1-Linoleum	Omítka	Akustický podhled
405	Sklad	12,32	S1-Linoleum	Omítka	Omítka
406	Kabinet	18,81	S1-Linoleum	Omítka	Omítka
407	WC dívky	1,48	S2-Keramická dlažba	Keramický obklad	Omítka
408	WC dívky	1,48	S2-Keramická dlažba	Keramický obklad	Omítka
409	Hyg. kabinka	2,43	S2-Keramická dlažba	Keramický obklad	Omítka
410	Umyvárna chl.	6,67	S2-Keramická dlažba	Keramický obklad	Omítka
411	Umyvárna dívky	6,22	S2-Keramická dlažba	Keramický obklad	Omítka
412	Pisoár chl.	4,79	S2-Keramická dlažba	Keramický obklad	Omítka
413	WC chl.	1,81	S2-Keramická dlažba	Keramický obklad	Omítka
414	WC chl.	1,49	S2-Keramická dlažba	Keramický obklad	Omítka
415	Úklid	1,98	S2-Keramická dlažba	Keramický obklad	Omítka
416	WC ped.	1,54	S2-Keramická dlažba	Keramický obklad	Omítka
417	WC invalida	3,39	S2-Keramická dlažba	Keramický obklad	Omítka
418	Pisoár ped.	1,54	S2-Keramická dlažba	Keramický obklad	Omítka
419	Předsíňka ped.	1,63	S2-Keramická dlažba	Keramický obklad	Omítka
421	Sklad	13,83	S1-Linoleum	Omítka	Omítka
422	Chodba	50,97	S2-Keramická dlažba	Omítka	Omítka
423	Schodiště	24,34	Terazzo stávající	Omítka	Omítka
424	Chodba	1,56	S1-Linoleum	Omítka	Omítka
425	WC	1,89	S1-Linoleum	Omítka	Omítka
426	Sálna	17,00	S1-Linoleum	Omítka	Omítka
427	Výťah	3,12	PVC	Eloxovaný hliník	Eloxovaný hliník
428	Kabinet	19,15	S1-Linoleum	Omítka	Omítka
		409,68 m²			

AM 500 H

Max. množství vzduchu Lp4 30
při 40 m³/h / Lp4 35 při 40 m³/h
při 20 Pa

Třída pro B
800 m³/h < Lp4 35 < 600 m³/h
při 20 Pa

Třída pro B
800 m³/h < Lp4 35 < 600 m³/h
při 20 Pa

Airmaster AM řada decentralizovaných rekuperačních vzduchotechnických jednotek byla vyvinuta s ideou pro použití ve školách a kancelářích. Jednotky jsou glné, obsahují vnitřní akustický útlum a nevyžadují žádné další doplnění včetně akustického útlumu nebo akustických krytů. Jednotky lze instalovat na jakémkoliv místě místnosti v řádu 4 m. To znamená, že zařízení může být provedeno ve třídách, zařízeních, zbytek školy je stále v provozu. AM jednotky mají výměnný nápat s vysokou účinností a ovládací křídlo, které zajišťuje ochranu proti znečištění, umožňuje celoroční provoz. Také první zařízení je šifrovaná, která vyžaduje výkon větrání na počet osob a zajišťuje, aby v místnosti nebylo žádné znečištění. Každá místnost je automaticky řízena s potřebou minimálního ohřevu.

Rekuperční jednotka do učeben - deskový protiproudý výměník, tepelný obtok, uzavírací klapka, regulace, EC motor, do 40°C, filtr, vícerýchlostní, parapevní provedení.

Airmaster AM řada decentralizovaných rekuperačních vzduchotechnických jednotek byla vyvinuta s ideou pro použití ve školách a kancelářích. Jednotky jsou glné, obsahují vnitřní akustický útlum a nevyžadují žádné další doplnění včetně akustického útlumu nebo akustických krytů. Jednotky lze instalovat na jakémkoliv místě místnosti v řádu 4 m. To znamená, že zařízení může být provedeno ve třídách, zařízeních, zbytek školy je stále v provozu. AM jednotky mají výměnný nápat s vysokou účinností a ovládací křídlo, které zajišťuje ochranu proti znečištění, umožňuje celoroční provoz. Také první zařízení je šifrovaná, která vyžaduje výkon větrání na počet osob a zajišťuje, aby v místnosti nebylo žádné znečištění. Každá místnost je automaticky řízena s potřebou minimálního ohřevu.

LEGENDA:

- radiační ventilátor 103-250 m³/hod - zpětná klapka, filtr, časový obtok, provedení pod omítku, montáž do podhledu
- vzduch upravený/čerstvý
- vzduch použitý/odpadní

Nedílnou součástí výkresu je technická zpráva !

HLAVNÍ ARCHTEKT	VYPRACOVAL	AUTORIZACE	ARCHMA s.r.o.	
Ing.arch. Miloš Marek	Ing.arch. Jan Marek	ČKA 02649	Bechín 48 411 85 Bechín Tel. 315 428 286 e-mail: marek@archma.cz, www.archma.cz	
INVESTOR	ISST Mělník, příspěvková organizace, K Úřadům 2566, 216 01 Mělník		FORMÁT	A1
STUPEŇ	Projekt pro provedení stavby		DATUM	03/2024
			Č. ZAKÁZKY	2023/13
			MĚŘÍTKO	Č. VÝKRESU
			150	0.152

3.4.NP - vzduchotechnika

GRAPHISOFT ARCHICAD 15